

RUND UMS FENSTER!
TITSCHER^G
FENSTERBAU^H

ALL-INCLUSIVE

ALUMINIUM-HAUSTÜREN

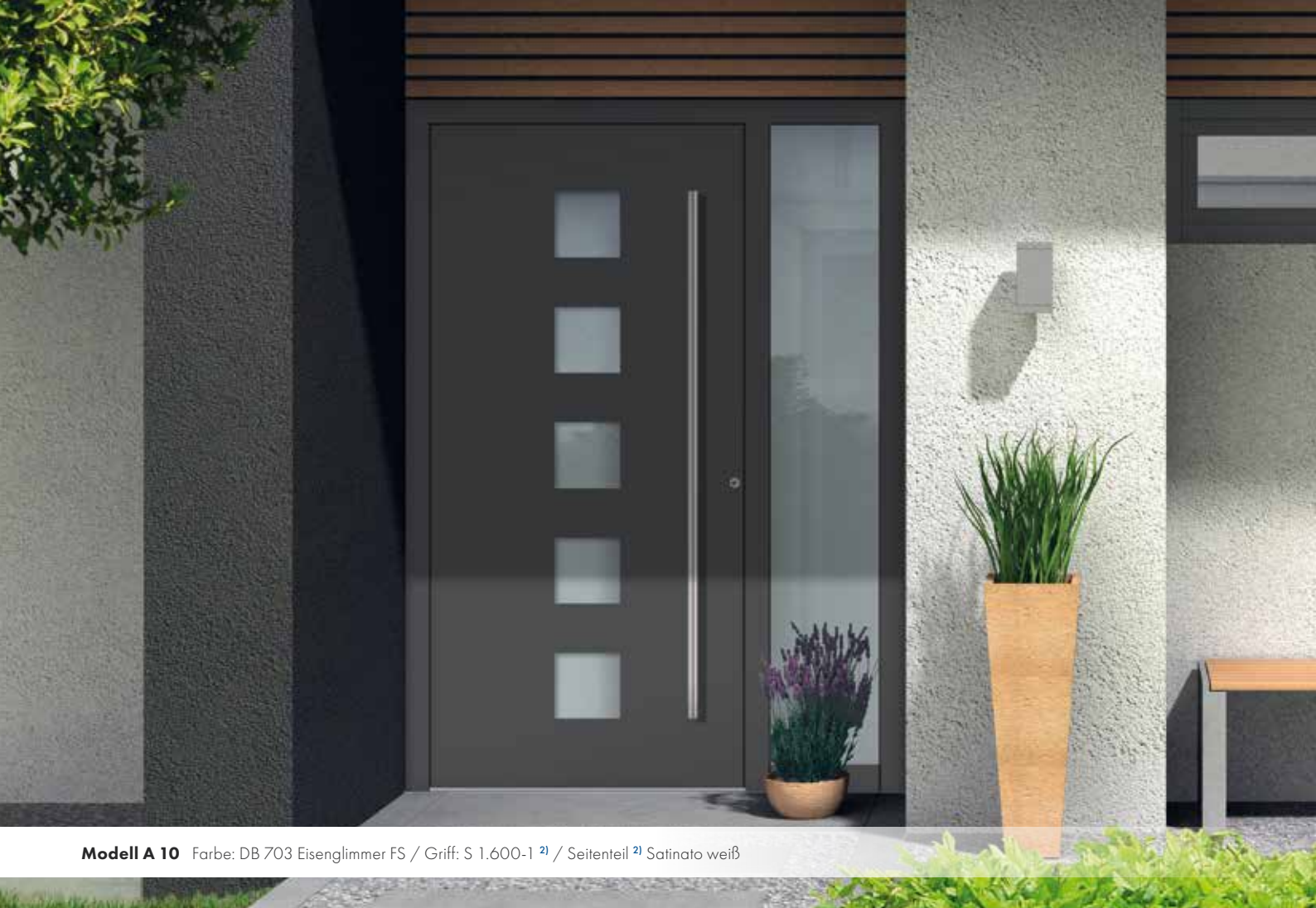
BEIDSEITIG FLÜGELÜBERDECKEND

Gültig bis **31.12.2023**



MADE IN GERMANY





Modell A 10 Farbe: DB 703 Eisenglimmer FS / Griff: S 1.600-1 ²⁾ / Seitenteil ²⁾ Satinato weiß



A 1 U_g-Wert **0,80** ¹⁾

Farbe: RAL 8077 Braun FS
 Verglasung: Satinato Weiß
 LA 200 x 1.600 mm
 Rahmen in Edelstahloptik außen
 Mindestmaß = 800 x 1.990 mm



A 2 U_g-Wert **0,80** ¹⁾

Farbe: RAL 9016 Verkehrsweiß FS
 Verglasung: Satinato Weiß
 LA 200 x 200 / 1.250 mm
 Mindestmaß = 800 x 1.990 mm



A 4 U_g-Wert **0,80** ¹⁾

Farbe: RAL 7016 Anthrazitgrau FS
 Verglasung: Satinato weiß
 LA 200 x 1.236 mm
 Rahmen in Edelstahloptik außen
 Mindestmaß = 800 x 1.990 mm



A 5 U_g-Wert **0,80** ¹⁾
 Farbe: RAL 9006 Weißaluminium FS
 Verglasung: Satinato weiß
 LA 200 x 1.600 mm
 Mindestmaß = 800 x 1.990 mm



A 7 U_g-Wert **0,80** ¹⁾
 Farbe: RAL 9007 Graualuminium FS
 Verglasung: Satinato weiß
 LA 200 x 1.600 mm
 Rahmen in Edelstahloptik außen
 Mindestmaß = 800 x 1.990 mm



A 10 U_g-Wert **0,80** ¹⁾
 Farbe: RAL 3005 Weinrot FS
 Verglasung: Satinato weiß
 LA 200 x 200 / 1.600 mm
 Mindestmaß = 800 x 1.990 mm



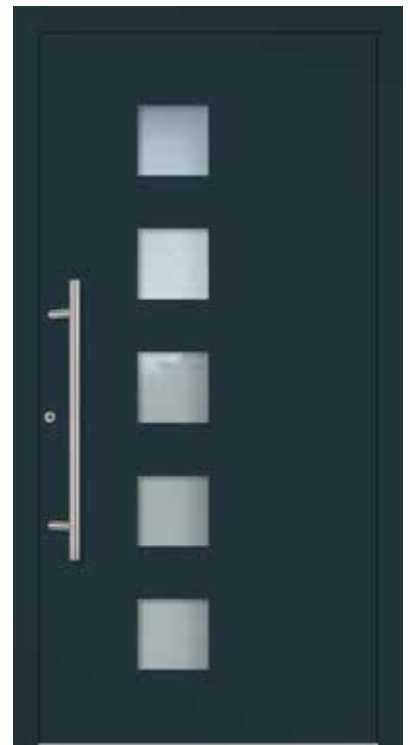
A 11 U_g-Wert **0,80** ¹⁾
 Farbe: DB 703 Eisenglimmer FS
 Verglasung: Satinato weiß
 LA 200 x 200 / 1.600 mm
 Rahmen in Edelstahloptik außen
 Mindestmaß = 800 x 1.990 mm



A 12 U_d-Wert **0,80**¹⁾
 Farbe: RAL 9016 Verkehrsweiß FS
 Verglasung: Satinato weiß
 LA 200 x 200 / 1.600 mm
 Mindestmaß = 900 x 1.990 mm



A 13 U_d-Wert **0,80**¹⁾
 Farbe: RAL 9007 Graualuminium FS
 Verglasung: Satinato weiß
 LA 200 x 200 / 1.600 mm
 Rahmen in Edelstahloptik außen
 Mindestmaß = 900 x 1.990 mm



A 14 U_d-Wert **0,80**¹⁾
 Farbe: RAL 7016 Anthrazitgrau FS
 Verglasung: Satinato weiß
 LA 200 x 200 / 1.600 mm
 Mindestmaß = 900 x 1.990 mm



A 15 U_d-Wert **0,80**¹⁾
 Farbe: DB 703 Eisenglimmer FS
 Verglasung: Satinato weiß
 LA 200 x 200 / 1.600 mm
 Rahmen in Edelstahloptik außen
 Mindestmaß = 900 x 1.990 mm



A 16¹⁾ U_d-Wert **0,80**¹⁾
 Farbe: RAL 9006 Weißaluminium FS
 Verglasung: Mattiert mit klaren Streifen
 LA 200 x 1.600 mm
 Rahmen in Edelstahloptik außen
 Mindestmaß = 800 x 1.990 mm



A 17¹⁾ U_d-Wert **0,80**¹⁾
 Farbe: RAL 8077 Braun FS
 Verglasung: Mattiert mit klaren Streifen
 LA 200 x 1.600 mm
 Mindestmaß = 800 x 1.990 mm

**A 30**U_g-Wert **0,82** ¹⁾

Farbe: RAL 9016 Verkehrsweiß FS

Verglasung: Satinato weiß

LA 360 x 1.600 mm

Mindestmaß = 800 x 1.990 mm

**A 33** ¹⁾U_g-Wert **0,82** ¹⁾

Farbe: RAL 7016 Anthrazitgrau FS

Verglasung: Mattiert mit klaren Streifen

LA 360 x 1.600 mm

Mindestmaß = 800 x 1.990 mm



A 34 ¹⁾

U_a-Wert **0,82** ¹⁾

Farbe: RAL 9006 Weißaluminium FS
 Verglasung: Mattiert mit klaren Streifen
 LA 360 x 1.600 mm
 Rahmen in Edelstahloptik außen
 Mindestmaß = 800 x 1.990 mm



A 35 ¹⁾

U_a-Wert **0,80** ¹⁾

Farbe: RAL 9016 Verkehrsweiß FS
 Verglasung: Mattiert mit klaren Streifen
 LA 200 x 1.600 mm
 Nuten außen, 15 mm
 Mindestmaß = 900 x 1.990 mm



A 12312

U_a-Wert **0,79** ¹⁾

Farbe: RAL 7016 Anthrazitgrau FS
 Verglasung: Satinato weiß
 LA 180 x 196 / 1.420 mm
 Nuten außen, 10 mm
 Mindestmaß = 1.000 x 1.990 mm



A 12335

U_a-Wert **0,82** ¹⁾

Farbe: RAL 8077 Braun FS
 Verglasung: Satinato weiß
 LA 84 x 284 / 1.600 mm
 Applikationen in Edelstahloptik außen
 Mindestmaß = 1.000 x 1.990 mm



A 12361

U_a-Wert **0,81** ¹⁾

Farbe: RAL 9007 Graualuminium FS
 Verglasung: Satinato weiß
 LA 360 x 360 / 1.400 mm
 Mindestmaß = 900 x 1.990 mm



Modell A 12335 Farbe: RAL 7016 Anthrazitgrau FS / Griff ²⁾ S 1.600-1 / Seitenteil ²⁾ Satinato Weiß



A 12362

U_a-Wert **0,81** ¹⁾

Farbe: DB 703 Eisenglimmer FS
 Verglasung: Satinato weiß
 LA 180 x 360 / 1.400 mm
 Mindestmaß = 900 x 1.990 mm



A 12422

U_a-Wert **0,80** ¹⁾

Farbe: RAL 9016 Verkehrsweiß FS
 Verglasung: Satinato weiß
 LA 180 x 387 / 1.421 mm
 Nuten außen, 10 mm
 Mindestmaß = 800 x 1.990 mm



A 12480

U_a-Wert **0,80** ¹⁾

Farbe: RAL 3005 Weinrot FS
 Verglasung: Satinato weiß
 LA 90 x 1.260, 180 x 180 / 1.260 mm
 Mindestmaß = 900 x 1.990 mm



A 12660

U_a-Wert **0,71** ¹⁾

Farbe: RAL 9006 Weißaluminium FS
 Mindestmaß = 700 x 1.990 mm



Modell A 12991 Farbe: RAL 7016 Anthrazitgrau FS / Griff ²⁾ S 1.400-1 / Seitenteil ²⁾ Satinato weiß



A 12951

U_a-Wert **0,81** ¹⁾

Farbe: RAL 9016 Verkehrsweiß FS
 Verglasung: Satinato weiß
 LA 360 x 360 / 1.400 mm
 Nuten außen, 15 mm
 Mindestmaß = 900 x 1.990 mm



A 12991

U_a-Wert **0,81** ¹⁾

Farbe: RAL 9006 Weißaluminium FS
 Verglasung: Satinato weiß
 LA 350 x 1.400 mm
 Mindestmaß = 800 x 1.990 mm

3 DICHTUNGSEBENEN

garantieren optimalen Schutz gegen Wärmeverlust durch Zugluft

- Mittelsteg- und Innendichtung 4-seitig umlaufend ohne Unterbrechung
- Außendichtung 3-seitig umlaufend

WANDUNGSSTÄRKE BIS 3 MM

bietet einen sicheren Halt für Schloss und Bandbolzen

- Profil verwindungsfest
- sehr hoher statischer Wert



WIDERSTANDSKLASSE RC 2

gewährt ausreichenden Schutz gegen Gelegenheitstäter mit typischem Einbrecherwerkzeug wie Schraubendreher, Zange, Keile. Das Bauteil muss dem mindestens 3 Min. standhalten.

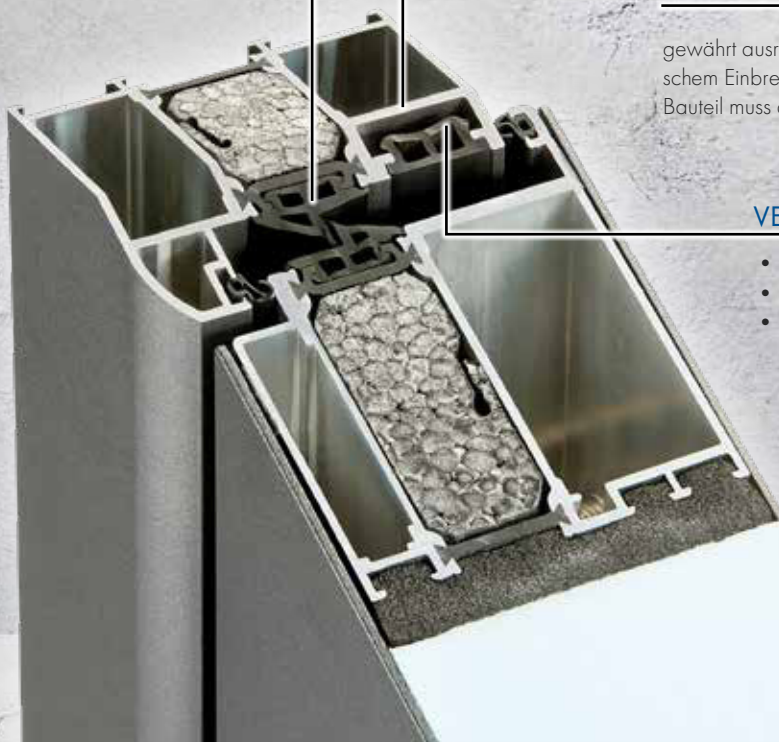
VERDECKT LIEGENDE MONTAGENUT

- für verdeckt liegende Rahmenverschraubung
- keine Schraubenköpfe sichtbar
- montagefreundlich

MIT BEIDSEITIGER AUFSATZFÜLLUNG

Bei der Aufsatzfüllung verdeckt die Türfüllung den kompletten äußeren und inneren Flügelrahmen. Neben den optischen Vorzügen bieten Aufsatzfüllungen ein hohes Maß an Wärmeschutz.

Füllungsstärke 96 mm



U_d-WERTE BIS
0,71 W/(m²K)
bei geschlossener Ausführung



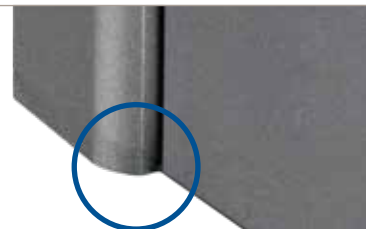
STANDARDGRÖSSEN

bei beidseitigen Aufsatzfüllungen:

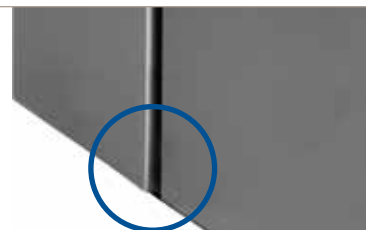
Maximalmaß
B 1.150 x H 2.240 mm

PROFILSYSTEME

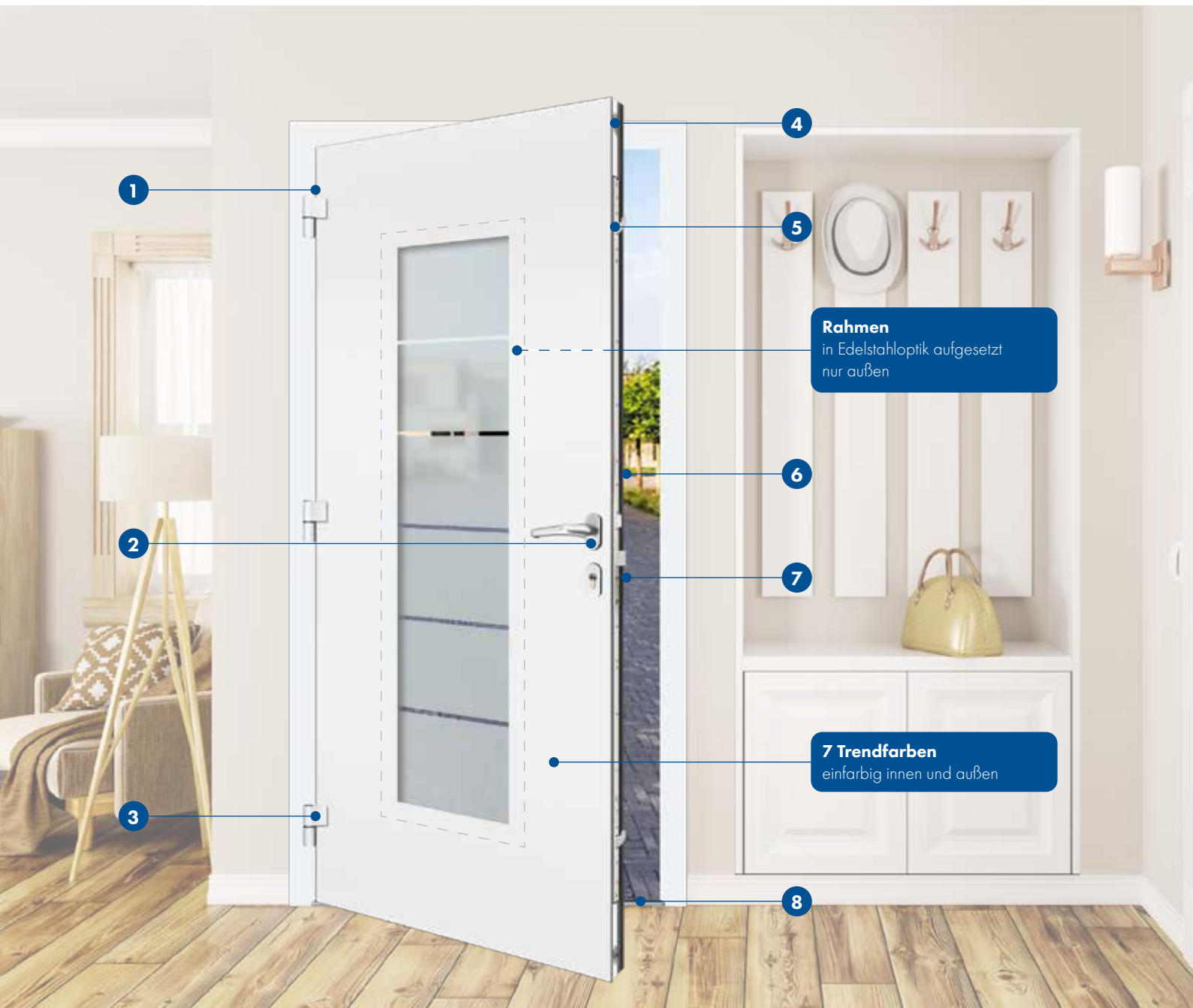
Symphonie, 90 mm
Türrahmen abgerundet



Arcade, 79 mm
Türrahmen gerade, Flügel steht um die Außenplatte vor



GRUNDAUSSTATTUNG

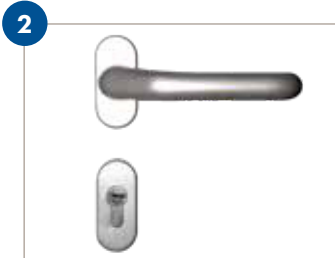


Rahmen
in Edelstahloptik aufgesetzt
nur außen

7 Trendfarben
einfarbig innen und außen



1
BOLZENSICHERUNGEN
im oberen und unteren Bereich der
Bandseite verhindern das Aushebeln
des Türflügels (Einbruchschutz)



2
INNENDRÜCKER
mit Rückholmechanismus auf ovaler
Rosette in EV1 (bei RAL 8077 FS
Drücker in dunkelbronze eloxiert)



3
BÄNDER (3 STÜCK) ^{*)}
Aufliegende zweiteilige Türbänder,
dreidimensional verstellbar, in EV1, Trag-
kraft bis 160 kg Flügelgewicht pro Band



4
STABILE ECKVERBINDUNGEN
Profile auf Gehrung verschraubt, ver-
klebt und verbolzt

GRUNDAUSSTATTUNG

5



SCHLOSS A

Riegelhakenschloss, 3-fach
mit 2 Schwenkhaken und einem
Hauptriegel

6



STANGENGRIF IN EDELSTAHL

S 800-2 / S 1.000-2 oder S 1.200-2
mit schrägen Konsolen, Ø 30 mm

7



RUNDRÖSETTE / PROFIL- ZYLINDER

Rundrosette aus Edelstahl auf der Außen-
seite, Wendeschlüssel Profilzylinder m.
Not- und Gefahrenfunktion, 5 Schlüssel

8

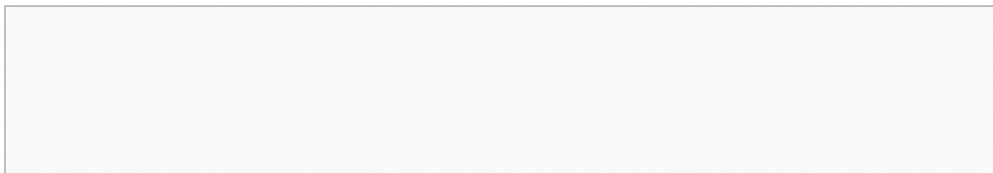


BODENSCHWELLE

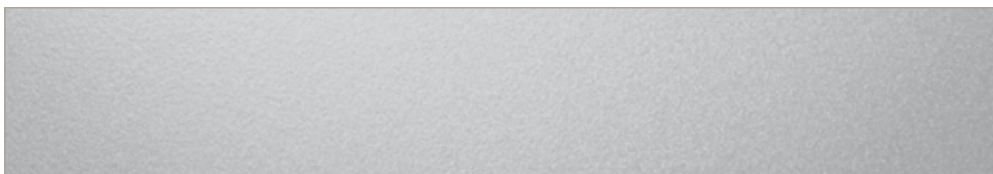
wärmegeklämt, aus Aluminium für
Altbau (Standard)

TRENDFARBEN (LAGERFARBEN) ¹⁾

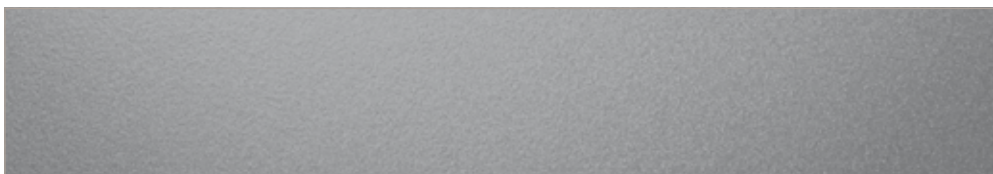
7 RAL-Farben in Feinstruktur matt innen und außen gleichfarbig



RAL 9016 VERKEHRSWEISS FS



RAL 9006 WEISSALUMINIUM FS



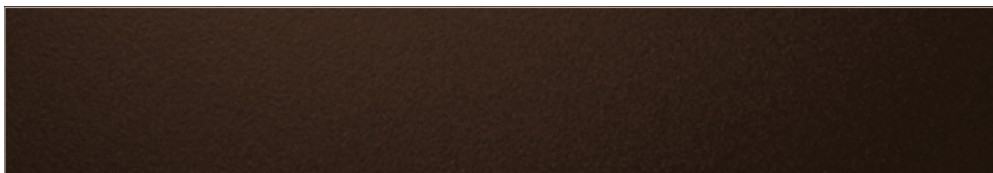
RAL 9007 GRAUALUMINIUM FS



DB 703 EISENGLIMMER FS



RAL 7016 ANTHRAZITGRAU FS



RAL 8077 BRAUN FS



RAL 3005 WEINROT FS

¹⁾ Bei Haustüren, die nach Süden ausgerichtet oder hoher Sonneneinstrahlung ausgesetzt sind, empfehlen wir, keine dunklen Oberflächen zu wählen. Diese können sich stark aufheizen und zu Verformungen beitragen.

GRUNDAUSSTATTUNG

VERGLASUNG

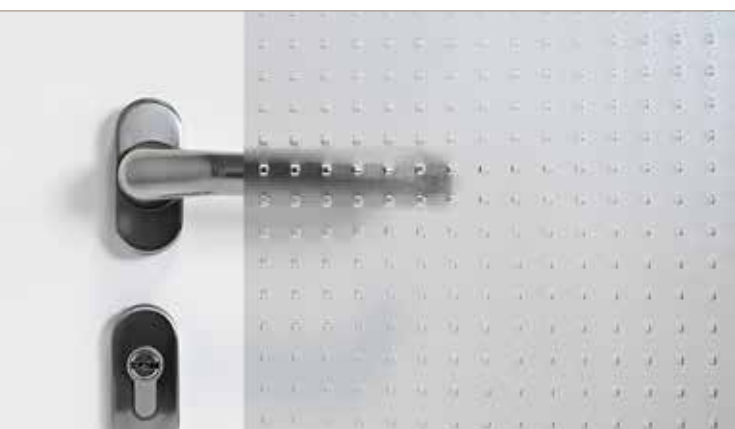
3-fach Verglasung („warme Kante“) in Türfüllungen

Mit P4A / WSG 9,5 mm außen;
Satinato, Mastercarré oder Motivverglasung (Modelle lt. Abb.) mittig;
Sicherheitsglas VSG 6 mm innen

U_g Füllungsverglasung 0,5 W/(m²K)



SATINATO



MASTERCARRÉ



MOTIVVERGLASUNG (MATTIERT / KLAR)
Modelle lt. Abbildung

SONDERAUSSTATTUNG - gegen Aufpreis

GRIFFE

Stangengriff in Edelstahl rund

Ø 30 mm, gerade Konsolen, auf Füllung montiert

S 800-1	800 mm	14032
S 1.400-1	1.400 mm	15277
S 1.600-1	1.600 mm	15280 (3 Konsolen)

Stangenstossgriff Edelstahl

Rechteckig 40/10 mm, gerade Konsolen, auf Füllung montiert

R 800	800 mm	15632
R 1.400	1.400 mm	15662
R 1.600	1.600 mm	15672 (3 Konsolen)

Stangengriff halbrund D40

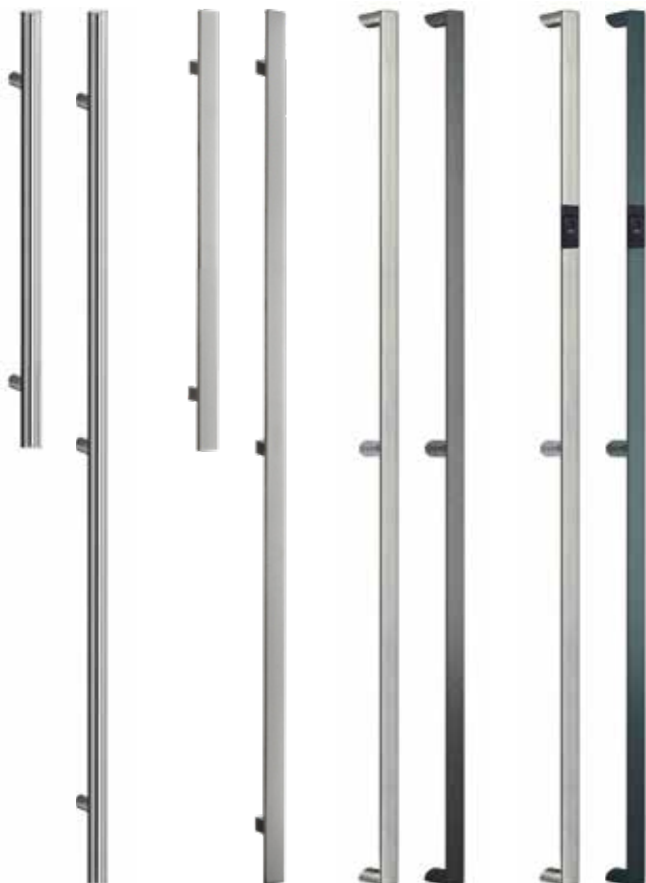
auf Gehrung, 3 gerade Konsolen, auf Füllung montiert, 1.600 mm

Bezeichnung	Farbe Griff und Rosette	Artikelnummer
D 1.600	Edelstahl	13161-0053
D 1.600-703	DB 703 FS	13161-0034
D 1.600-7016	RAL 7016 FS	13161-0033

Fingerscangriff ENTRASYS+ TGM halbrund D40 ^{*)}

auf Gehrung, 3 gerade Konsolen, auf Füllung montiert, 1.600 mm,
inkl. SCHLOSS C | Automatikschloss 3-fach mit A-Öffner

Bezeichnung	Farbe Griff und Rosette	Artikelnummer
FD 1.600	Edelstahl	13181-0053
FD 1.600-703	DB 703 FS	13181-0034
FD 1.600-7016	RAL 7016 FS	13181-0033



SONDERAUSSTATTUNG - gegen Aufpreis

FINGERSCANNER UND CODETASTER ^{1) 2)}



22052 ENTRAsys+ FD



22071 ENTRAcodetaster+



ENTRAsys+ FD

Mit dem ENTRAsys+ FD bieten wir ein zuverlässiges biometrisches Zutrittskontrollsystem. Haustüren lassen sich so auch ohne Schlüssel oder Zutrittskarte öffnen, denn mit dem Fingerabdruck hat der Anwender seine unverwechselbare Zutrittsberechtigung immer dabei.

- Moderner Stripe-Sensor mit hoher Prozessorleistung sorgt für sehr schnelle und hohe Erkennungsrate (Falschabweisungsrate nahe Null)
- Intuitive Navigationsfunktion/-führung: einfache Bedienung durch strukturierte, menügeführte Zugangsverwaltung
- Mehr Komfort: bis zu 4 Kanäle ansteuerbar mit der Frequenz FM 868,95 MHz (z. B. Haustür, Torantrieb, Beleuchtung, Alarmanlage,...)
- Speicherung von ca. 50–80 Fingern, davon 9 Administratoren³⁾, Manipulationsschutz: nur „lebende“ Finger bekommen Zutritt; kein Umgehen durch Fake-Finger o.ä. möglich
- Verschlüsselte und übertragungssichere Funkverbindung zwischen Fingerscanner in der Tür und Funkempfänger im Türprofil; kein Kurzschließen oder Überbrücken möglich
- Gezieltes Löschen einzelner Fingerabdrücke auch bei Abwesenheit des betreffenden Nutzers möglich; dadurch schnelle Reaktion auf neue Situationen und Verhinderung von unbefugtem Betreten sichergestellt
- Jedes ENTRAsys+ FD hat einen individuellen Master-PIN: Im Notfall (z. B. Ausfall aller Admins) ist ein Zugriff auf die Programmierung/Verwaltung trotzdem möglich
- Ideal für den Einsatz mit gängigen Motorschlössern und E-Öffnern; passend auch für Automatikschlösser

ENTRAcodetaster+

ENTRAcodetaster+ – Das Zutrittskontrollsystem mit individuell programmierbarem Zahlencode. So öffnen sich Türen auch ohne Schlüssel oder Zutrittskarte. Das beleuchtete Tastenfeld lässt Sie bei der Eingabe Ihres individuellen Zahlencodes nicht im Dunkeln stehen.

- ENTRAcodetaster+ funktioniert über einen Zahlencode von mindestens 4 und maximal 8 Ziffern. Diese lassen sich individuell einstellen.

ÖFFNEN MIT DEM HANDSENDER



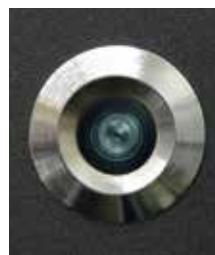
699252
Handsender
Pearl



699626
Handsender
Slider

DIGITALER TÜRSPION

- Sicherer und übersichtlicher Blick vor Ihre Haustür
- Kein Einblick von außen in die Wohnung möglich
- Geeignet für den Außenbereich
- Sichtwinkel ca. 110°
- Mit eingelassenem oder aufgesetztem Monitor
- Schutzklasse IP 65: Vollständiger Berührungsschutz, Schutz gegen Eindringen von Staub und Schutz gegen Strahlwasser (aus allen Richtungen)
- Keine Aufnahmefunktion



Linse IP65



27393 Monitor
eingelassen
waagrecht



27395 Monitor
aufgesetzt
waagrecht

¹⁾ System wird im Standard ohne Trafo geliefert. Optional gegen Aufpreis erhältlich. Nicht möglich bei nach außen öffnenden Türen.

²⁾ inkl. SCHLOSS C | Automatikschloss 3-fach mit A-Öffner ³⁾ Abhängig von der Komplexität der Fingerabdrücke

SONDERAUSSTATTUNG - gegen Aufpreis

ÜBERGRÖSSE

bis B 1.300 x H 2.400 mm

2-FARBIG

Außen: Eine der Trendfarben

Innen: RAL 9016 FS Verkehrsweiß Feinstruktur

BÄNDER

3 dreiteilige Rollenbänder

dreidimensional verstellbar, in EV1
(Bänder bei Türen in RAL 9016 FS:
Verkehrsweiß Feinstruktur matt,
bei RAL 8077 FS: Dunkelbronze eloxiert)



NACH AUSSEN ÖFFNEND

Nur im Profilsystem Arcade möglich, Panzerrosette außen, Seitenteile und Oberlichter werden gekoppelt

OBERLICHTER

In verschiedenen Ausführungen

SEITENTEILE IN VERSCHIEDENEN AUSFÜHRUNGEN



Schmales Seitenteil

Maße bis 600 x 2.240 mm
 U_d -Wert 0,86 W/(m²K)



Breites Seitenteil

Maße bis 1.000 x 2.240 mm
 U_d -Wert 0,86 W/(m²K)

3-fach Verglasung („warme Kante“)

Mit P4A / WSG 9,5 mm außen; Klarglas, Satinato weiß, Mastercarré weiß oder Motivverglasung (Modelle lt. Abbildung) mittig; Sicherheitsglas VSG 6 mm innen

Bei Seitenteilen mit Motivverglasung (Modelle lt. Abb.), keine Änderung der Motiveinteilung möglich.

Ab einer Gesamtgröße von 1.600 x 2.240 mm bzw. bei Türanlagen mit Seitenteil und Oberlicht wird die Verglasung lose in einem Holzverschlag geliefert.

TÜRÖFFNUNGSBEGRENZER



Verdeckt liegend mit einstellbarer Feststellung

Die bewusste Begrenzung der Öffnung dient zum Schutz der Tür und angrenzenden Widerständen.

Vorteile und Funktionen

- Überzeugt durch seine verdeckte Montage und beeinträchtigt somit nicht die Ästhetik der Tür
- Begrenzung der Öffnung
- Max. Öffnungswinkel ca. 115°
- Einstellbare Haltekraft
- Verschiebbare, mechanische Rastfeststellung

WEITERES ZUBEHÖR Auf Anfrage

PARTNER DER INITIATIVE K-EINBRUCH



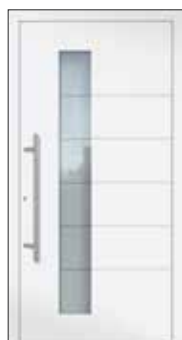
Die abgebildeten Haustüren mit und ohne Seitenteil entsprechen den Anforderungen gemäß DIN EN 1627 Widerstandsklasse RC 2 und verfügen auf der Außenseite über eine hochwertige 9,5 mm starke P4A Verbund-Sicherheitsverglasung und auf der Innenseite über ein 6 mm starkes VSG Sicherheitsglas. Die Polizei rät bei Haus- und Wohnungstüren zu Einbruchschutz mindestens durch RC 2 Türen.

HINWEISE

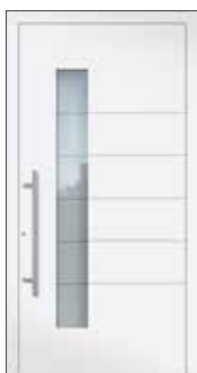
MOTIVGRÖSSEN

Die Originalabbildungen im Prospekt entsprechen einer Türgröße von 1.100 x 2.100 mm.

Die Motivgrößen (Glasfelder) bleiben in der Höhe immer gleich und werden nicht individuell angepasst. Entsprechend wird bei abweichendem Höhenmaß der obere oder untere verbleibende Füllungsrand kleiner bzw. größer.



Höhe: 2.000 mm



Höhe: 2.240 mm

SICHERSTELLUNG DER QUALITÄT

Die Produktion unterliegt einer Fremdüberwachung mit jährlichen Kontrollprüfungen.

